

Ringversuch: **GR4/18**
im Monat: **November 2018**
Teilnehmer-Nr.: **0003333**
ausgestellt am: **03.11.18**



Referenzinstitut für Bioanalytik



Würmtal diagnostics GbR
Labor - 2. Stock
Kd. Nr. 0003333
Fraunhoferstr 11a
82152 Martinsried

Ringversuchsleiter

Prof. Dr. C. Knabbe
Prof. Dr. Dr. K.P. Kohse
Prof. Dr. M. Neumaier

Leitung RfB

Dr. W. J. Geilenkeuser
Dr. A. Kessler

Bonn, 26. November 2018

Zertifikat

Wir bestätigen Ihnen hiermit, dass Sie am Ringversuch für Gerinnung teilgenommen haben.

Sie haben die Anforderungen des Ringversuches für folgende Größen erfüllt:

TPZ (Quick)	(11)		TPZ INR	(11)		aPTT	(19)
Fibrinogen	(28)						

Dieses Zertifikat ist gültig bis einschließlich Mai 2019.

Die hinter jedem Analyten angegebene Ziffer kennzeichnet die angewendete Analysenmethode.
Die Zuordnung der Ziffer zur jeweiligen Methode ist der Gesamtauswertung zu entnehmen.

http://www.rfb.bio/cgi/certificate?m=0003333&n_id=GR184&version=0&uid=49E4073202A4E18B7226747B080B2

Ringversuch: **GR4/18**
 im Monat: **November 2018**
 Teilnehmer-Nr.: **0003333**



Auflistung und Bewertung aller Ihrer Ergebnisse

Erläuterungen

Zertifikat

Ein Zertifikat wird nur dann für eine Messgröße ausgestellt, wenn die Grundlagen für die Bewertung der Richtigkeit durch die Richtlinie der Bundesärztekammer gegeben ist bzw. wenn eine Bewertung in Analogie zu dieser Richtlinie (s. Hinweise zur Auswertung) möglich ist, und wenn beide Ergebnisse innerhalb der vorgegebenen Grenzen liegen. (Kennzeichnung unter B: +)

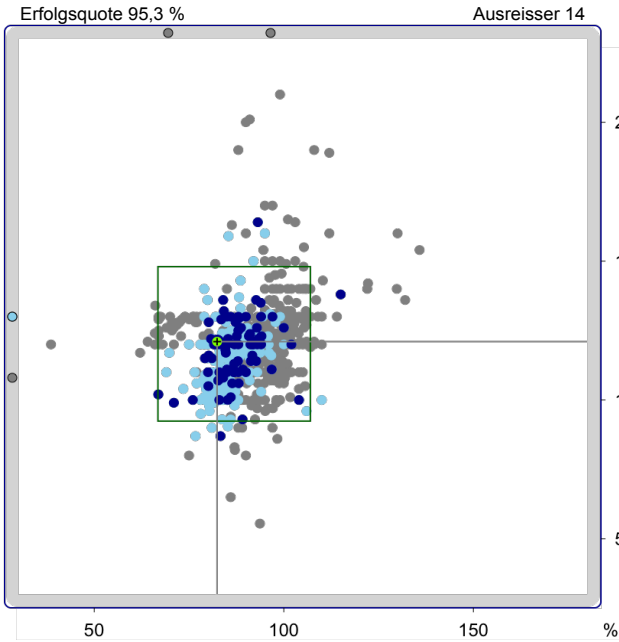
Teilnahmebescheinigung

In der Teilnahmebescheinigung sind alle Messgrößen aufgeführt, welche die Liste auf dieser Seite enthält. Wenn alle untersuchten Messgrößen im Zertifikat aufgeführt sind, entfällt der Ausdruck einer Teilnahmebescheinigung.

Zeichenerklärung: B=Bewertung, M=Methoden-Nr., E=Ihr Ergebnis, D=Abweichung (E-ZW) Dmax=Betrag der maximal zulässigen Messabweichung, z. T. vorgegeben durch die Anlage 1 der Richtlinie der BÄK (Dt. Ärzteblatt 111, Heft 38, 19.9.2014). ZW=Zielwert, ggf. Referenzmethodenwert o. Sollwert, UG OG = untere bzw. obere Grenze	Bewertung: + = erfüllt (Quotient D/Dmax <= 1.0) - = nicht erfüllt (Quotient D/Dmax > 1.0) ± = Bewertung entfällt aus analytischen oder technischen Gründen
--	---

	B	M	E	D/Dmax	ZW	UG	OG						
TPZ (Quick) [%]	+	11	A	82.4	-0.22	86.8	66.8	107					
			B	12.1	0.03	12.0	9.24	14.8					
TPZ INR [INR]	+	11	A	1.09	0.08	1.07	0.823	1.32					
			B	5.74	0.07	5.64	4.34	6.94					
aPTT [s]	+	19	A	34.7	-0.05	35.0	28.7	41.3					
			B	82.2	0.06	81.3	66.6	96.0					
Fibrinogen [mg/dl]	+	28	A	219	0	219	164	274					
			B	234	0.30	217	162	272					

Analyt **TPZ (Quick)**
Methode Alle Methoden



A

Teilnehmerzahl	1140	
Probe/Einheit	A	B
Mittelwert	92.6	11.9
Standardabweichung	8.85	1.32
Variationskoeffizient	9.56	11.1

Probe A [%]

M	Kit	N	Min	16.P	50.P	84.P	Max
Alle	1140	7.80	84.0	94.0	100	136	
4	32	13	86.3	92.5	97.0	107	107
4	34	168	12.0	95.0	99.0	103	114
4	37	47	10.4	94.9	99.1	104	110
8	47	40	62.1	66.1	70.5	76.4	81.9
10	24	72	86.0	91.4	96.6	100	106
10	25	63	71.0	90.0	93.2	100	106
10	26	116	9.13	91.9	95.3	98.9	104
11	24	159	11.0	79.9	84.0	88.0	106
11	25	91	66.9	82.3	86.8	92.9	115
11	26	64	7.80	83.8	88.6	92.9	97.8
13	56	44	88.0	92.0	96.5	99.8	105
16	56	92	75.0	90.0	95.0	99.0	104

Probe B [%]

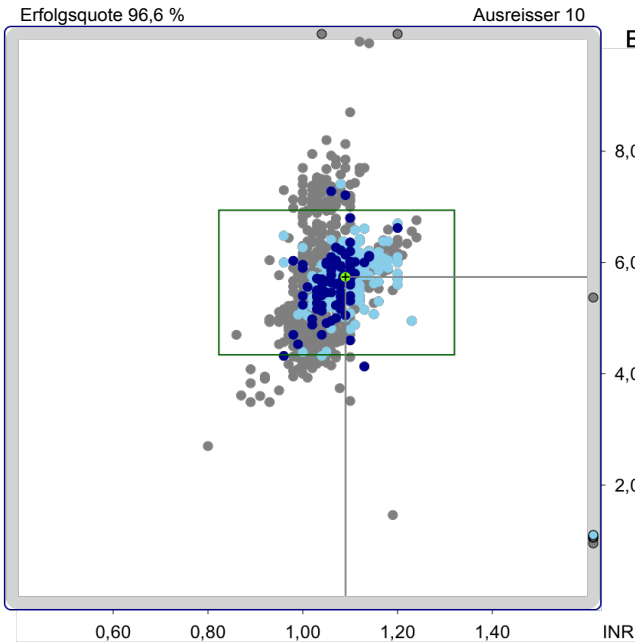
M	Kit	N	Min	16.P	50.P	84.P	Max
Alle	1140	5.55	11.0	12.0	13.0	104	
4	32	13	11.0	11.2	12.0	13.8	16.3
4	34	168	5.55	11.1	12.0	13.0	92.0
4	37	47	10.6	11.0	12.0	13.0	104
8	47	40	11.7	12.0	12.8	13.0	50.6
10	24	72	8.20	9.77	11.0	12.0	15.0
10	25	63	9.90	11.0	12.0	12.9	13.2
10	26	116	10.0	11.8	12.0	13.0	13.6
11	24	159	8.70	10.0	11.0	12.0	83.0
11	25	91	8.70	10.9	12.0	12.9	16.4
11	26	64	10.2	11.0	12.0	12.6	13.7
13	56	44	10.0	11.0	11.0	12.0	13.0
16	56	92	8.00	11.0	11.0	12.0	13.0

Die Abweichung Ihrer Ergebnisse vom Median des zugehörigen Unterkollektives (Kit) beträgt:

A	-5.0 %
B	0.8 %

Andere Kits (Anzahl):
1-52(2), 1-71(3), 2-12(1), 2-13(10), 2-41(3), 2-46(5), 2-52(1), 2-55(1), 2-71(6), 2-72(1), 2-99(1), 3-33(1), 3-34(3), 3-37(1), 4-13(1), 4-31(8), 4-33(7), 4-71(1), 4-99(2), 6-34(2), 6-48(6), 7-41(2), 7-42(9), 7-46(3), 10-11(1), 10-13(1), 10-21(1), 10-27(4), 10-52(1), 10-56(1), 10-99(1), 11-21(6), 11-23(2), 11-27(1), 11-52(12), 11-54(1), 11-71(2), 11-99(1), 12-52(1), 13-42(1), 13-46(1), 14-25(3), 14-52(1), 14-56(1), 16-12(1), 16-41(1), 16-42(12), 16-52(1), 16-54(1), 16-58(4), 16-71(1), 16-99(3), 17-42(1), 17-52(1), 17-56(5), 21-64(1), 21-99(2), 22-13(1), 23-52(2), 23-62(1), 24-99(1), 25-13(1), 25-25(1), 25-99(7).

Analyt **TPZ INR**
Methode Alle Methoden



A

Teilnehmerzahl	1142	
Probe/Einheit	A	B
Mittelwert	1.05	5.42
Standardabweichung	0.054	0.879
Variationskoeffizient	5.20	16.2

Probe A [INR]

M	Kit	N	Min	16.P	50.P	84.P	Max
Alle	1142	0.800	1.00	1.03	1.10	6.00	
4	32	13	0.960	0.970	1.02	1.05	1.08
4	34	172	0.930	0.980	1.00	1.03	5.20
4	37	47	0.960	0.995	1.02	1.05	5.76
8	47	39	1.08	1.12	1.18	1.20	1.24
10	24	72	0.980	1.00	1.03	1.08	1.10
10	25	63	0.920	1.00	1.03	1.05	1.15
10	26	116	0.990	1.00	1.02	1.04	1.10
11	24	159	0.960	1.09	1.10	1.13	6.00
11	25	93	0.960	1.03	1.07	1.10	1.20
11	26	65	0.990	1.04	1.06	1.09	1.12
13	56	43	0.970	1.00	1.03	1.05	1.10
16	42	12	1.02	1.03	1.04	1.10	1.12
16	56	92	0.980	1.00	1.03	1.07	1.20

Probe B [INR]

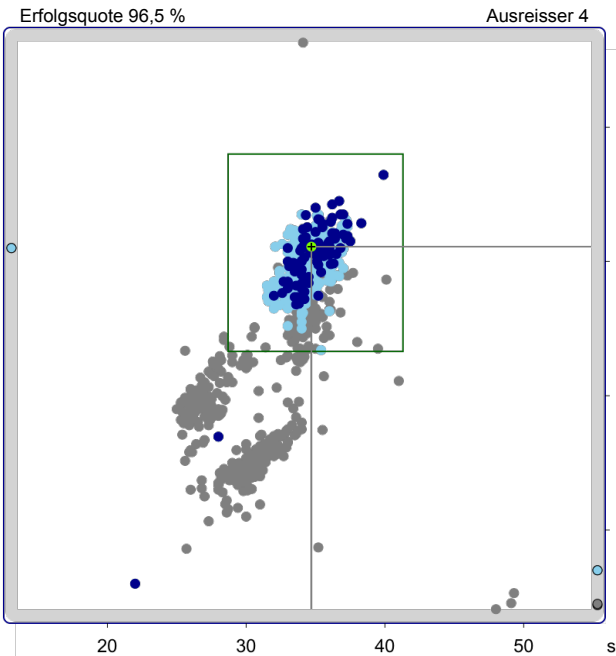
M	Kit	N	Min	16.P	50.P	84.P	Max
Alle	1142	0.950	4.51	5.34	6.16	11.3	
4	32	13	3.74	4.64	5.10	5.81	6.07
4	34	172	1.05	4.88	5.14	5.37	11.3
4	37	47	0.950	4.73	5.15	5.35	5.56
8	47	39	1.46	5.61	6.10	6.39	6.76
10	24	72	3.95	4.42	4.59	4.83	5.29
10	25	63	3.92	4.31	4.50	4.81	5.27
10	26	116	4.00	4.29	4.44	4.56	4.81
11	24	159	1.10	5.51	5.87	6.10	7.41
11	25	93	4.13	5.16	5.64	6.02	7.28
11	26	65	4.32	5.28	5.56	5.85	6.41
13	56	43	5.37	5.60	6.05	6.44	7.10
16	42	12	6.93	7.02	7.25	7.53	7.70
16	56	92	5.04	6.10	7.00	7.40	10.1

Die Abweichung Ihrer Ergebnisse vom Median des zugehörigen Unterkollektives (Kit) beträgt:

A	1.8 %
B	1.7 %

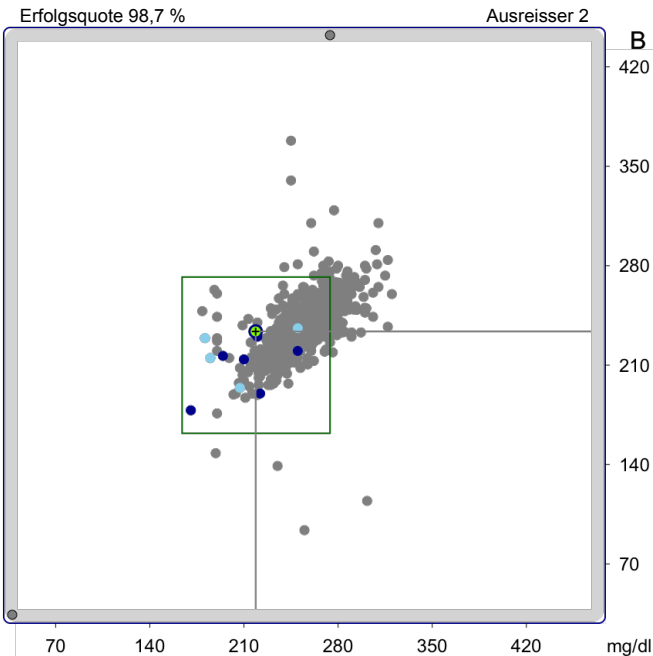
Andere Kits (Anzahl):
1-52(3), 1-71(3), 2-12(1), 2-13(9), 2-24(1), 2-41(3), 2-46(5), 2-52(1), 2-55(1), 2-71(6), 2-72(1), 2-99(1), 3-33(1), 3-34(1), 3-37(1), 4-13(1), 4-31(8), 4-33(7), 4-71(1), 4-99(2), 6-34(2), 6-48(6), 7-41(2), 7-42(9), 7-46(3), 10-11(1), 10-13(1), 10-21(2), 10-27(4), 10-52(1), 10-56(1), 10-99(1), 11-21(7), 11-23(2), 11-27(1), 11-52(11), 11-54(1), 11-71(2), 11-99(1), 13-42(1), 13-46(1), 14-25(3), 14-52(1), 14-56(1), 16-12(1), 16-54(1), 16-58(4), 16-71(1), 16-99(3), 17-42(1), 17-52(1), 17-56(5), 21-64(1), 21-99(2), 22-13(1), 23-52(1), 23-62(1), 24-99(1), 25-13(1), 25-25(1), 25-99(8).

Analyt **aPTT**
Methode Alle Methoden



Teilnehmerzahl	1113		
Probe/Einheit	A	s	B
Mittelwert	31.9		65.5
Standardabweichung	3.32		13.7
Variationskoeffizient	10.4		20.9

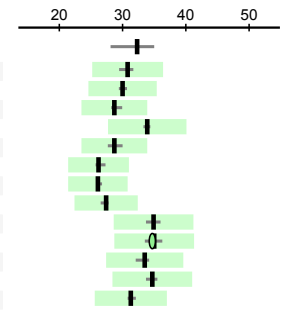
Analyt **Fibrinogen**
Methode Alle Methoden



Teilnehmerzahl	900		
Probe/Einheit	A	mg/dl	B
Mittelwert	254		237
Standardabweichung	21.0		20.2
Variationskoeffizient	8.26		8.50

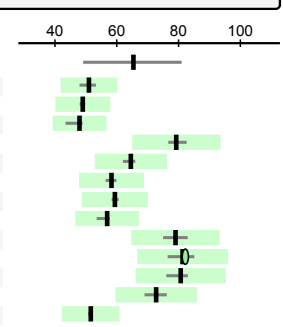
Probe A [s]

M	Kit	N	Min	16.P	50.P	84.P	Max
Alle		1113	3.27	28.1	32.3	35.0	77.0
4	34	15	28.0	29.5	30.8	31.7	32.0
5	34	156	26.8	29.4	30.0	30.7	49.3
5	37	38	25.7	28.2	28.7	29.9	49.1
10	47	40	30.9	33.3	33.9	34.4	36.0
17	24	27	26.7	27.7	28.7	30.0	30.1
17	25	53	25.0	25.7	26.2	27.3	27.9
17	26	77	25.3	26.0	26.1	26.8	28.0
18	26	19	25.9	26.5	27.4	27.8	28.2
19	24	202	31.5	33.7	34.9	36.0	77.0
19	25	94	22.0	33.5	35.0	36.3	39.9
19	26	85	3.27	32.1	33.5	34.2	35.0
22	56	58	31.1	33.7	34.7	35.5	37.5
24	56	69	29.5	30.8	31.3	32.1	33.0



Probe B [s]

M	Kit	N	Min	16.P	50.P	84.P	Max
Alle		1113	28.2	49.1	65.4	81.0	113
4	34	15	43.9	48.0	51.0	53.3	54.0
5	34	156	30.6	48.0	49.0	49.8	59.0
5	37	38	28.2	43.4	48.0	49.0	49.4
10	47	40	37.4	76.7	79.3	82.6	86.0
17	24	27	57.0	62.0	64.6	66.0	68.3
17	25	53	53.4	56.4	58.3	59.9	66.7
17	26	77	57.2	58.3	59.4	60.6	64.0
18	26	19	51.6	53.5	56.9	57.7	58.0
19	24	202	34.0	75.0	79.0	83.0	87.0
19	25	94	32.0	76.5	81.3	85.1	92.9
19	26	85	73.0	76.0	80.7	83.0	84.8
22	56	58	51.1	69.0	72.8	76.2	113
24	56	69	49.2	50.7	51.6	52.3	54.3



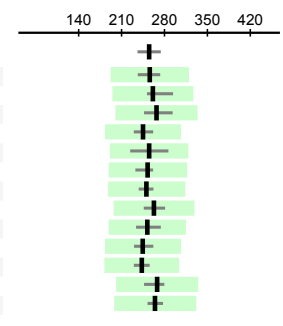
Die Abweichung Ihrer Ergebnisse vom Median des zugehörigen Unterkollektives (Kit) beträgt:

A	-0.8 %
B	1.1 %

Andere Kits (Anzahl):
1-12(1), 1-13(12), 1-41(3), 1-46(5), 1-52(1), 1-55(1), 1-71(3), 1-99(1), 4-31(1), 4-32(4), 4-33(2), 4-37(8), 4-99(1), 5-31(7), 5-32(9), 5-33(4), 5-71(1), 5-99(1), 7-34(1), 9-25(1), 12-34(1), 12-41(1), 12-42(3), 12-46(3), 12-56(3), 13-42(1), 13-48(6), 14-42(3), 14-56(1), 16-21(1), 16-25(1), 17-27(2), 17-52(1), 17-99(1), 18-21(1), 18-24(5), 18-25(6), 18-52(2), 19-11(1), 19-21(3), 19-23(2), 19-27(3), 19-52(5), 19-56(1), 19-71(1), 20-52(1), 21-52(1), 21-71(1), 22-24(1), 22-41(2), 22-42(8), 22-46(1), 22-52(1), 22-58(2), 22-99(1), 23-42(2), 23-46(1), 23-52(1), 23-54(2), 23-56(9), 23-58(1), 23-99(2), 24-25(1), 24-42(5), 24-54(1), 25-99(1), 26-99(1), 27-52(2), 27-62(1), 29-13(1), 29-42(1), 29-99(4).

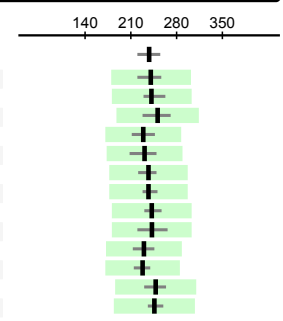
Probe A [mg/dl]

M	Kit	N	Min	16.P	50.P	84.P	Max
Alle		900	2.70	236	255	274	320
15	34	58	199	236	256	273	286
15	37	14	248	251	261	294	301
16	34	11	243	247	267	293	309
17	34	89	209	230	245	262	286
17	37	13	220	224	255	286	296
22	47	10	212	233	253	261	266
23	47	13	225	238	251	262	315
26	24	202	222	246	263	281	320
26	25	36	213	234	252	274	310
27	25	44	211	230	245	262	281
27	26	151	202	230	243	256	291
31	42	13	241	247	268	280	308
31	56	120	2.70	252	265	278	299



Probe B [mg/dl]

M	Kit	N	Min	16.P	50.P	84.P	Max
Alle		900	2.46	220	238	255	484
15	34	58	196	220	241	257	283
15	37	14	228	229	242	263	278
16	34	11	227	228	251	271	281
17	34	89	197	211	229	247	279
17	37	13	189	208	231	249	265
22	47	10	206	221	237	249	250
23	47	13	208	228	237	251	273
26	24	202	93.8	231	242	257	280
26	25	36	211	220	242	266	310
27	25	44	139	213	230	246	258
27	26	151	189	215	228	240	280
31	42	13	228	230	248	264	291
31	56	120	2.46	236	246	260	484



Andere Kits (Anzahl):
4-34(1), 7-34(1), 11-13(5), 11-43(1), 11-46(2), 11-71(1), 13-56(2), 15-31(2), 15-32(3), 15-33(2), 15-99(1), 16-32(1), 16-33(1), 17-31(5), 17-32(7), 22-24(1), 22-42(2), 22-46(1), 22-48(6), 23-42(1), 24-47(1), 24-99(1), 25-25(4), 25-26(5), 26-21(2), 26-23(1), 26-26(5), 26-27(2), 26-33(1), 26-52(5), 26-54(1), 26-56(1), 27-24(6), 27-27(3), 28-24(3), > 28-25(7)<, 28-26(1), 29-52(1), 29-54(1), 29-56(2), 30-56(2), 31-31(1), 31-54(1), 31-58(2), 31-99(1), 32-56(1), 37-99(1), 38-24(4), 38-25(4), 38-26(1), 38-34(3), 38-41(1), 38-42(2), 38-99(3).